

«Die Kompakten»

DIZ-D6...-kWh-Zähler



M-Bus

LON-Bus

Modbus RTU

MID-Konform

Modul B + D

RoHS-konform

Für Industrieanwendung und Verrechnung

**Direkt bis 80A und über Messwandler
Einfach-/Doppeltarif**

Momentanwertanzeige für P, Q, I + U

**2-Richtungszähler mit Wirk- und
Blindenergie**

widap

Messtechnik

Friesenstrasse 11 CH-3185 Schmitten

Tel. +41 26 497 50 60 Fax +41 26 497 50 69 info@widap.com www.widap.com

Die Ausführungen



Direktmessend

- Direktmessend bis 80 A
- Anlaufstrom 20mA
- Genauigkeit Wirkenergie Kl. B EN 50470-1-3
- Blindenergie Kl. 2 IEC 62053-23
- Wirk-/ Blindenergie HT/NT
- MID-Konform, Modul B + D

DIZ-D680Di	4-Leiter-kWh-DT-Zähler mit Impulsgeber	Best. Nr.:	9.01.412
DIZ-D680DMi	4-Leiter-kWh-DT-Zähler mit Impulsgeber + M-Bus	Best. Nr.:	9.01.512
DIZ-D680DMiQ	4-Leiter-kWh/kVarh-DT-Zähler mit Impulsgeber + M-Bus	Best. Nr.:	9.01.513
DIZ-D680DLi	4-Leiter-kWh-DT-Zähler mit Impulsgeber + LON-Bus	Best. Nr.:	9.01.612
DIZ-D680DMoi	4-Leiter-kWh-DT-Zähler mit Impulsgeber + RS485(Modbus RTU)	Best. Nr.:	9.01.712



Indirektmessend

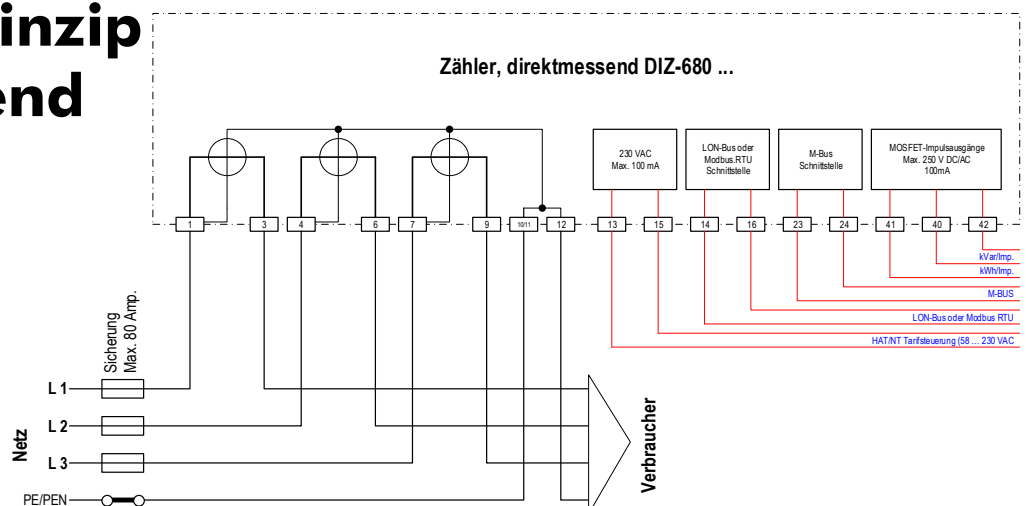
- Für Stromwandler x/5A oder x/1A
- Anlaufstrom 2mA
- Genauigkeit Wirkenergie Kl. B EN 50470-1-3
- Blindenergie Kl. 2 IEC 62053-23
- Wirk-/Blindenergie HT/NT
- MID-Konform, Modul B + D

DIZ-D651Di	4-Leiter-kWh-DT-Zähler mit Impulsgeber	Best. Nr.:	9.01.415
DIZ-D651DMi	4-Leiter-kWh-DT-Zähler mit Impulsgeber + M-Bus	Best. Nr.:	9.01.515
DIZ-D651DMiQ	4-Leiter-kWh/kVarh-DT-Zähler mit Impulsgeber + M-Bus	Best. Nr.:	9.01.516
DIZ-D651DLi	4-Leiter-kWh-DT-Zähler mit Impulsgeber + LON-Bus	Best. Nr.:	9.01.615
DIZ-D651DOoi	4-Leiter-kWh-DT-Zähler mit Impulsgeber + RS485(Modbus RTU)	Best. Nr.:	9.01.715

Anschlussprinzip direktmessend

Bemerkung

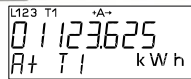
Die aktive Belegung der Anschlussklemmen ist abhängig vom Zählertyp.



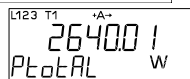
Die Displayanzeigen



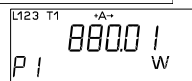
Positive Wirkenergie Tarif 2



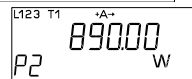
Positive Wirkenergie Tarif 1



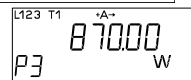
Gesamtwirkleistung



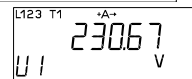
Wirkleistung L1



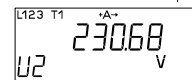
Wirkleistung L2



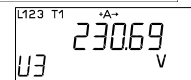
Wirkleistung L3



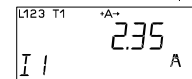
Spannung L1 - N



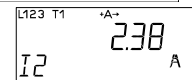
Spannung L2 - N



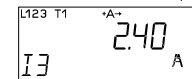
Spannung L3 - N



Strom L1



Strom L2



Strom L3

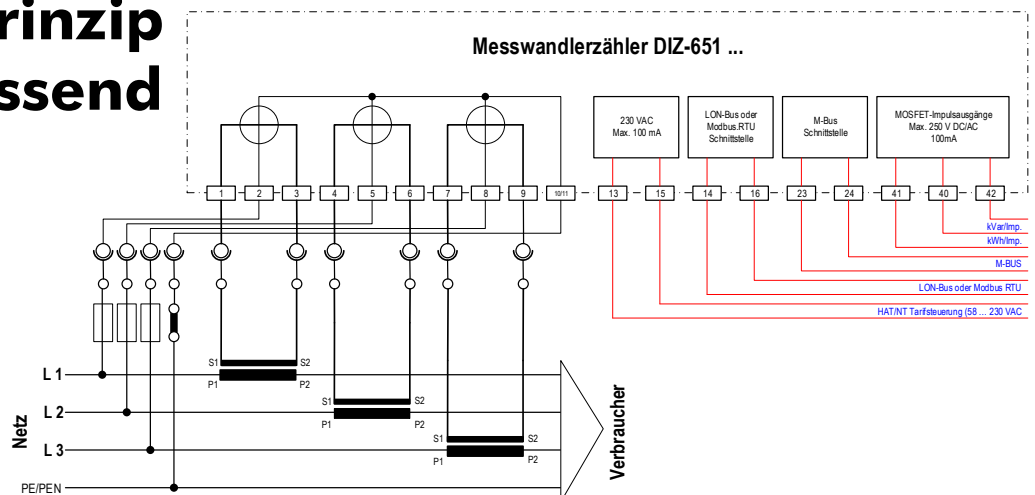
Die Beispiele zeigen einen Ausschnitt der umfangreichen, abrufbaren Displayanzeigen, wie

- Blindleistung
- Scheinleistung
- Powerfaktor
- positive + negative Wirk- und Blindenergie
- sowie alle programmierten Parameter

Anschlussprinzip indirektmessend

Bemerkung

Die aktive Belegung der Anschlussklemmen ist abhängig vom Zählertyp.



TECHNISCHE DATEN

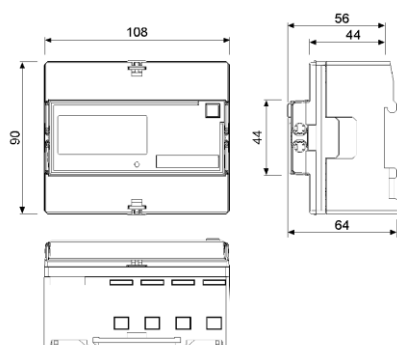
Zählertyp	DIZ-D680	DIZ-D680	DIZ-D680	DIZ-D680	DIZ-D680	DIZ-D651	DIZ-D651	DIZ-D651	DIZ-D651	DIZ-D651
	Di	DMi	DMiQ	DLi	DMoi	Di	DMi	DMiQ	DLi	DMoi
Best. Nr.:	9 01 412	9 01 512	9 01 513	9 01 612	9 01 712	9 01 415	9 01 515	9 01 516	0 01 615	9 01 715
Nennstrom	Direktmessend (Hochstrom) 0.25 - 5 (80) A					Indirektmessend (Wandler) x/5A + x/1A				
Nennspannung	3 x 230/400 VAC (+15%, -20%)					3 x 230/400 VAC (+15%, -20%)				
Nennfrequenz	50 Hz					50 Hz				
Schnittstelle		M-Bus	M-Bus	LON-Bus	RS 485		M-Bus	M-Bus	LON-Bus	RS 485
Messgenauigkeit	Wirkenergie	Klasse B EN 50470-1, -3				Klasse B EN 50470-1, -3				
	Bindenergie		Kl. 2 IEC 62053-23				Kl. 2 IEC 62053-23			
Zählerkonstante	1'000 Imp./kWh (LED)					10'000 Imp./kWh (LED)				
Registrierung	A	A	A + R	A	A	A	A	A + R	A	A
Eigenverbrauch	U-Pfad <2.0VA pro Phase									
	I-Pfad <2.5VA pro Phase									
Stossspannungsfestigkeit	ISO 6KV 1.2/50 µs, 500 Ohm									
Anzeige	LCD Multifunktionsdisplay (beleuchtet)									
Zulassung	MID-Konformität mit PTB-Baumusterzulassung, Modul B + D									
Impulsausgang	Opto-MOSFET max. 250 VAC/DC 100 mA									
Doppeltarifschaltung	58 ... 230 VAC (Systemspannung)									
Klimabedingungen	Betriebsbereich -25 °C ... +55 °C									
	Grenzbereich für Betrieb, Lagerung und Transport -40 +C ... +70 °C									
	Betrieb zulässig bis max. 95% RH (IEC 62052-11, EN 50470-1 und IEC 60068-2-30)									
Schutzklasse	II									
Schutzart	Gehäuse, Klemmenblock IP 20 (in Schutzgehäusen nach EN 50470-1 IP 51)									
Brandeigenschaften	Kunststoff schladfest und selbstlöschend gemäss IEC 62052-11									
Umgebungsbedingungen	Mechanisch: M1 / elektromagnetisch: E2 (Messgeräte Richtlinie 2004/22/EG)									
	Einsatzort: Innenraum (EN50470-1)									
Abmessungen	6 TE (108x90x64mm)									
Gewicht	ca. 450 g									
Montage	Lage unabhängig, unempfindlich gegen Erschütterungen									
Befestigung	auf Hutschiene gemäss DIN 46277, EN 50022									
Referenznormen	EN 61036; EN 50081-1; EN 50082-2; EN 61000-4-2- ... 6									

Ausführungen für Messungen in 2-Leiter-, 3-Leiternetzen mit anderen Spannungen oder in Netzen mit 16 2/3 Hz sind auf Anfrage lieferbar

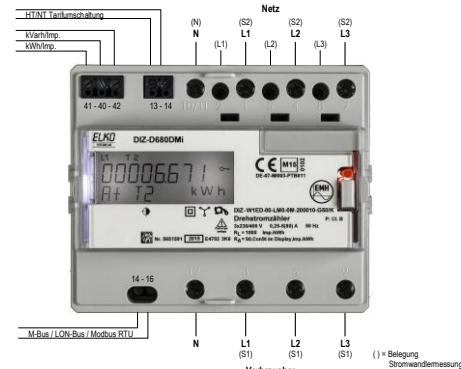
Kurzbeschreibung

Die kompakten Wirkenergiezähler der Baureihe DIZ (nur 6 TE) mit S0 (OptoMOSFET) Impulsausgang, M-BUS, LON-BUS oder RS485 Schnittstelle sind speziell für den platzsparenden Einsatz in Schaltschränke und Kleinverteiler konzipiert. Die Zähler visualisieren auf dem Display neben den kWh-Zählwerten, den Momentanwert der 3-Ph-Leistung und die Einzel-Phasen-Momentanwerte von Leistung, Spannung und Strom. Die direktmessende Ausführung ermöglicht Messungen an Stromkreisen bis 80 A ohne zusätzliche Stromwandler. Die Messwandlerzähler messen über Stromwandler x / 5 oder x / 1 A (Wandlerfaktor max. 999). Komfortabel ist die Anbindung über die M-BUS, LON-BUS Schnittstelle, da über sie Zählerstände, Momentan-Messwerte und Fehlermeldungen direkt übertragen werden. Die Zähler besitzen eine EG-Baumusterprüfbescheinigung (BPB) nach Richtlinie 2004/22/EG (MID). MID-Zähler dürfen ohne zusätzliche Eichung zur Verrechnung eingesetzt werden.

Dimensionen



Anschlüsse



Änderungen aufgrund des technischen Fortschritts bleiben vorbehalten.

Die Widap AG haftet nicht für Schäden an Personen und Sachen welche durch unsachgemässe oder falsche Verwendung entstehen.