

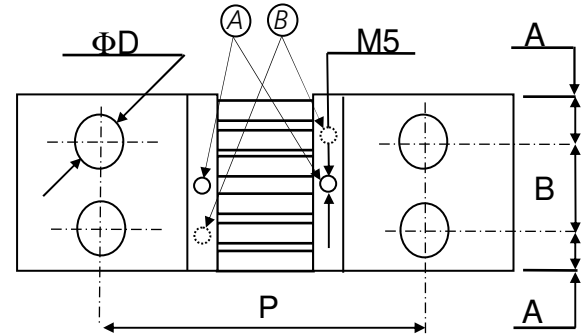
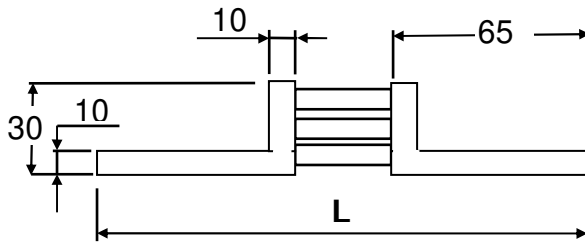


DERIVATORI con dimensioni DIN 43703 – Modello SH  
*SHUNT with dimensions DIN 43703 – Model SH*  
 da 1200 A a 2500 A @ 60 mV e 100 mV  
*from 1200 A to 2500 A @ 60 mV and 100 mV*

- FD 680200
  - Revision 7 16.09.2024
  - FD issue 16.05.1995
- 
- Designed S. Valente UT
  - Approved C. Mortella RT

THIS DOCUMENT IS SUBJECT TO CHANGE WITHOUT NOTICE

sheet 1 of 1



Classe di tolleranza 0,5

Tolerance class 0,5

Modello <i>Model</i>	Corrente <i>Current</i>	Caduta di tensione <i>Voltage Drop</i>	DIMENSIONI (mm) <i>DIMENSIONS (mm)</i>				
			ΦD	L	P	A	B
SH 1200.60	1.200 A	60 mV	16,5	165	115	21	48
SH 1500.60	1.500 A	60 mV	16,5	165	115	21	48
SH 1500.100	1.500 A	100 mV	16,5	189	137,5	21	50
SH 2000.100	2.000 A	100 mV	20,5	186	136,5	30	60
SH 2500.100	2.500 A	100 mV	20,5	186	136,5	30	60

S.I.R. Società Italiana Resistor  
 Società a Socio Unico  
 I-27053 Castellanza – Via Isonzo, 13  
 Tel. +39 0331.504828 – Fax +39 0331.504566

Confezione di montaggio

Mounting kit

Modello <i>Model</i>	Viti/Screws DIN933		Dadi/Nuts DIN934		Rondelle/Washers DIN125A		Rondelle elastiche/ <i>Spring Washers</i> DIN127B	
	dimensione dimension	Q.tà Q.ty	dimensione dimension	Q.tà Q.ty	dimensione dimension	Q.tà Q.ty	dimensione dimension	Q.tà Q.ty
SH 1200 SH 1500	(A) M5 x 8 M16 x 45	2 4	M16	4	M5 M16	2 4	M16	4
SH 2000 SH 2500	(B) M5 x 8 M20 x 50	2 4	M20	4	M5 M20	2 4	M20	4

Se non diversamente specificato, tolleranze applicabili (dimensioni generali/forma) per: ceramica DIN 40680-1/-2 classe g; metallo ISO 2768-1/-2 classe c/L. *Unless otherwise specified, applicable tolerances (general dimensions/shape) for: ceramic DIN 40680-1/-2 class g; metal ISO 2768-1/-2 class c/L.*

